



Assises Nationales
de la Qualité de l'Environnement
Sonore

9^e ÉDITION
**INVESTISSONS [DANS]
L'ENVIRONNEMENT SONORE !**

CidB
Centre d'information
sur le bruit

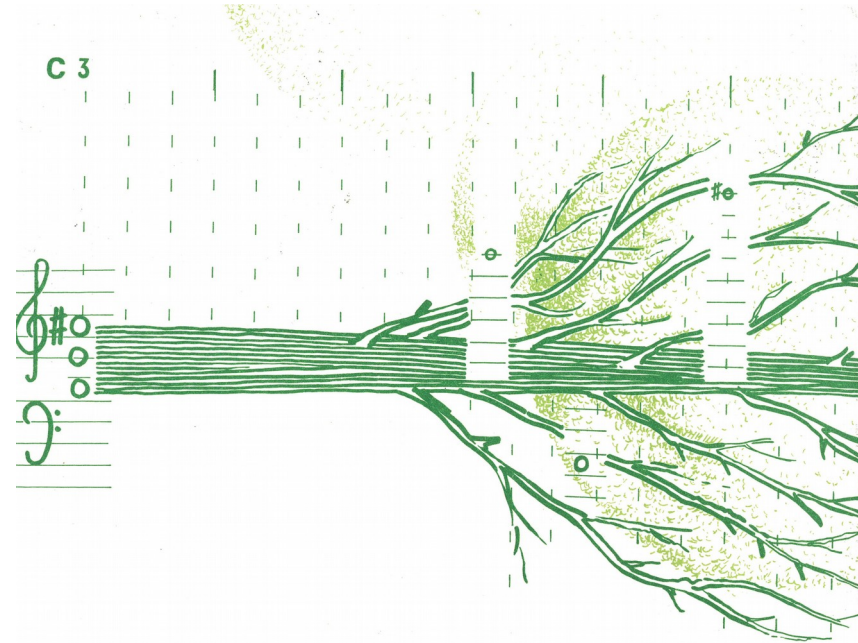

MINISTÈRE
DE LA TRANSITION
ÉCOLOGIQUE
ET SOLIDAIRE
Jean-Luc
Mélemer

Planifier, composer, orchestrer, interpréter

Nathan Belval (Lab'urba)

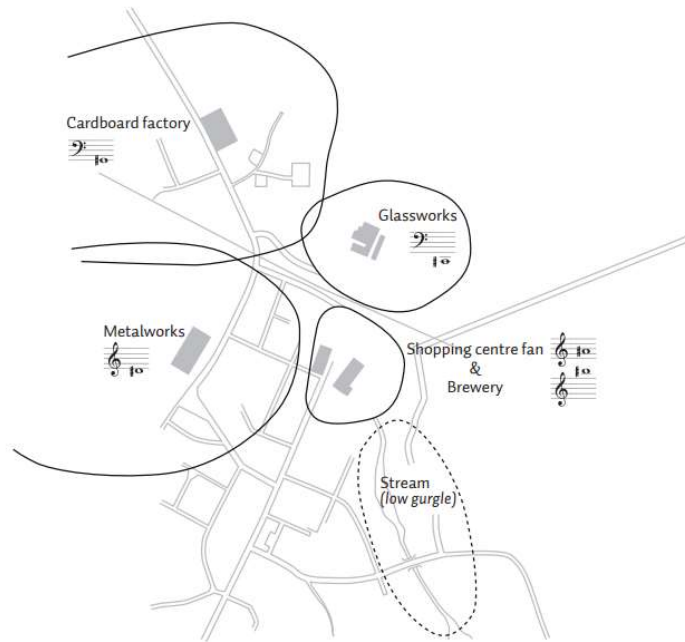


- L'écologie sonore naît à la fin des années 1970.
- Elle promeut une approche sensible du son.
- La qualité sonore est une ressource environnementale.





Définir la trame sonore

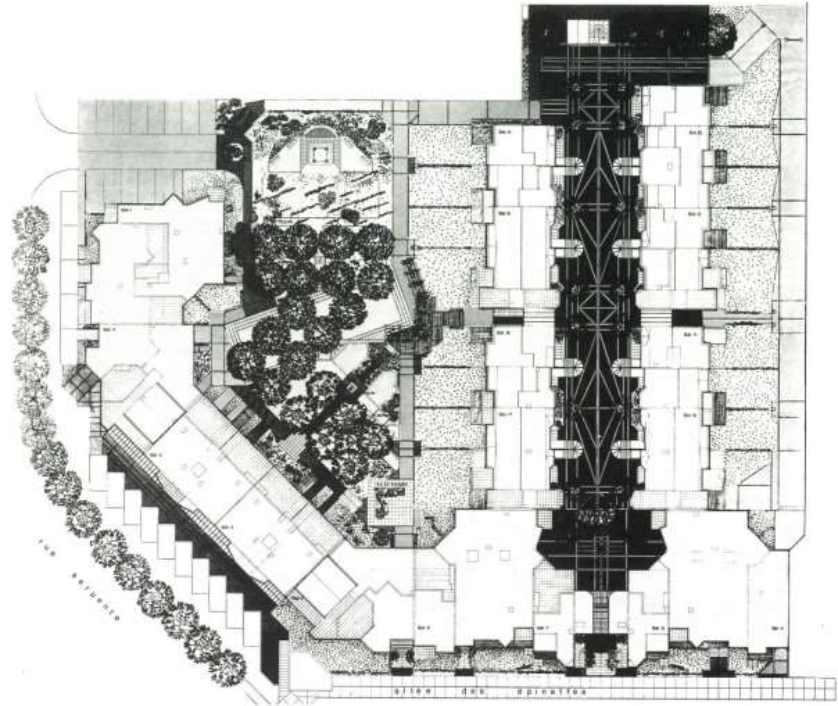


Le bruit, c'est le son en tant que conséquence involontaire de l'aménagement.

Le diagnostic sensible permet de qualifier l'environnement sonore.



- La qualité sonore du projet dépend de son intégration à la trame existante.
- De nombreuses méthodes de qualification sonore du projet, par exemple l'écriture interstitielle.





	Productions des sources	Propagations acoustiques	Perceptions auditives
Planification	Prise en compte des sources sonores existantes	Etude des qualités acoustiques de l'existant sonore	Observation des usages existants
Programmation	Définition du rapport à l'existant (orientation, ouverture) et des sources souhaitées	Définition des aires sonores, Scénographie sonore	Programmation des usages auditifs
Conception	Composition des qualités musicales des sources	Qualification acoustique en fonction des usages programmés	Design sonore
Construction	Visites et écoutes du chantier	Tests in-situ	Animation du chantier (performance sonore)
Habitation	Entretien et adaptation des sources	Adaptations des contextes acoustiques	Animation



- La médiation pour remédier au conflit de l'expertise contre l'expérience.
- Mobiliser les différents domaines de l'action publique en faveur de l'environnement sonore.

