



# COMMENT VALORISER LA PERFORMANCE ACOUSTIQUE ET LA QUALITÉ D'USAGE

**Nicolas Balanant**  
Responsable de l'activité acoustique



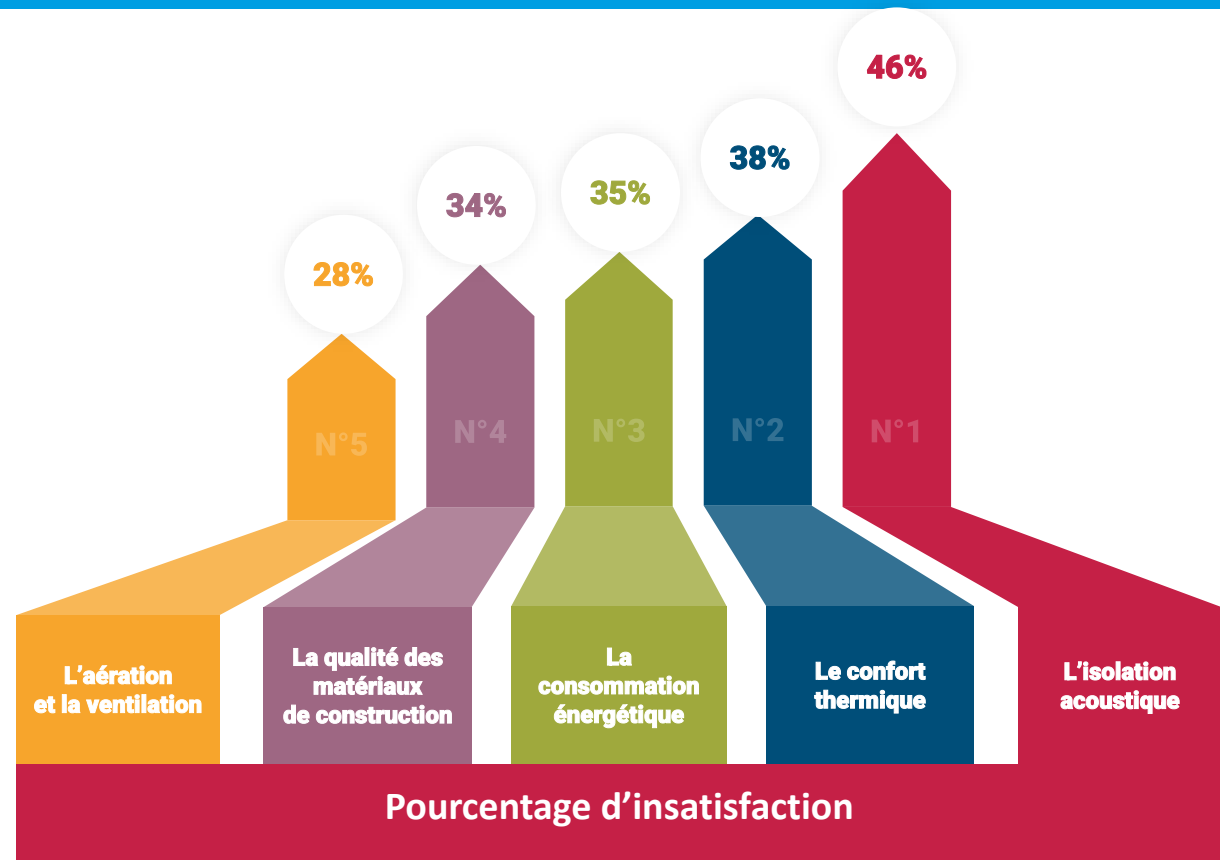
# La qualité du logement, la raison d'être du groupe Qualitel

L'Association QUALITEL a pour vocation de **promouvoir la qualité de l'habitat** par la certification et par l'information du public.

Créée en 1974, à l'initiative de l'Etat, l'Association QUALITEL est un organisme indépendant, dirigé par un Conseil d'Administration regroupant toutes les parties prenantes du secteur de l'habitat.



# Les 5 préoccupations du logement collectif



Baromètre  
QUALITEL / IPSOS  
Echantillon 5378 personnes  
de 2017 à 2020



# Réveils la nuit

« Je suis souvent,  
voire très souvent, réveillé la nuit  
par des bruits venant de mon voisinage. »

31 %



Studios

21 %



Appartements

7 %

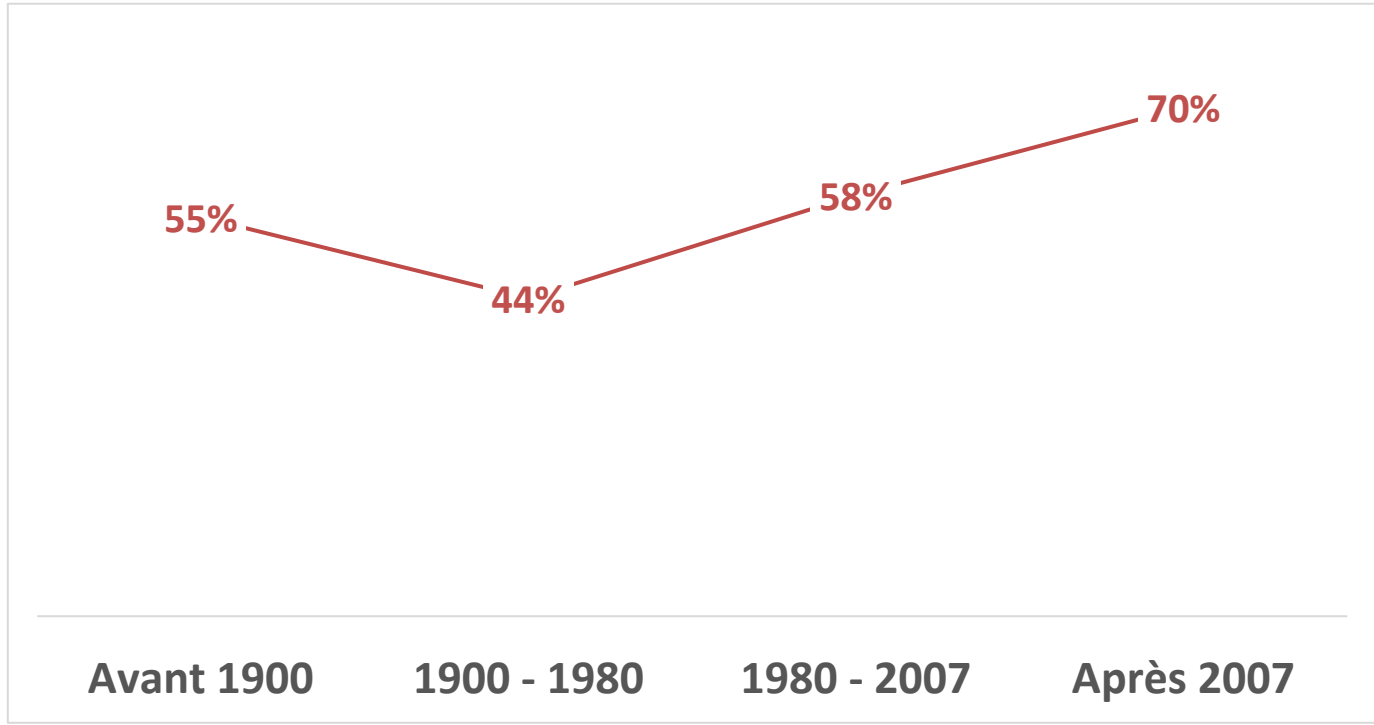


Maisons

Baromètre  
QUALITEL / IPSOS  
Echantillon 2000 personnes  
de 2017 à 2020



# Selon la période de construction

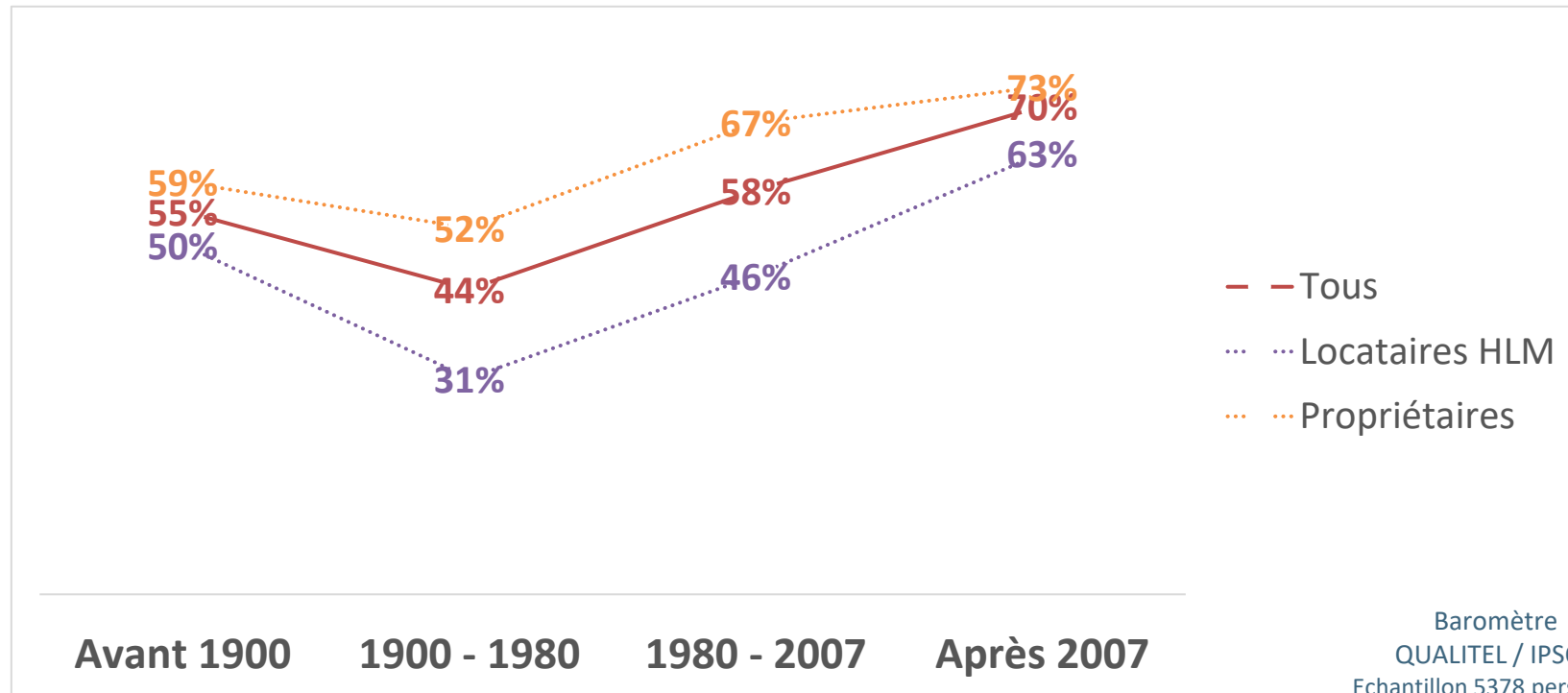


Taux de satisfaction – Logements collectifs

Baromètre  
QUALITEL / IPSOS  
Echantillon 5378 personnes  
de 2017 à 2020



# Selon la période de construction



Baromètre  
QUALITEL / IPSOS  
Echantillon 5378 personnes  
de 2017 à 2020

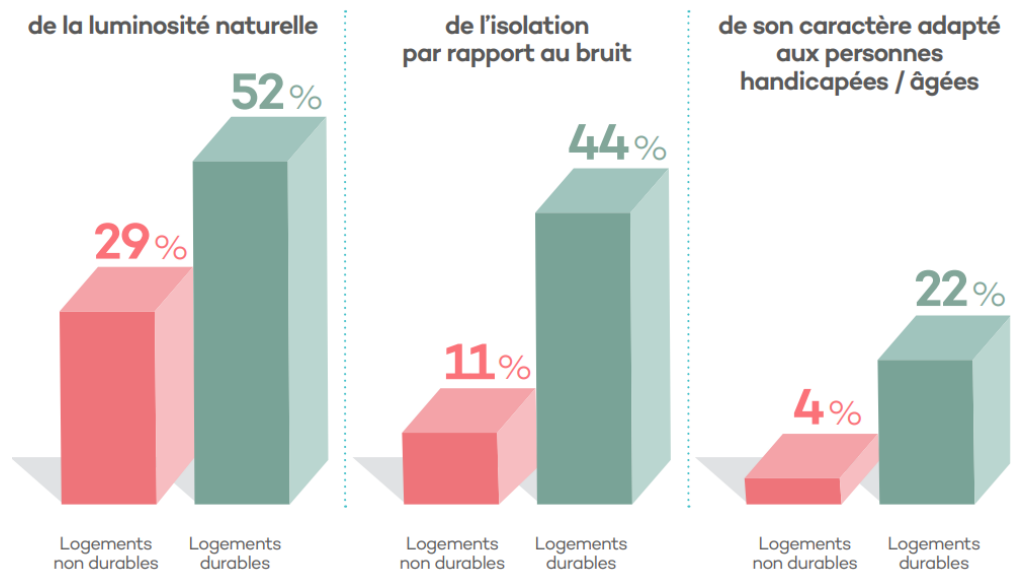
Taux de satisfaction – Logements collectifs



# Logements durables et bruit

Les personnes qui jugent leur logement durable le trouvent aussi mieux isolé du bruit :

## Dans mon logement, je suis très satisfait(e)...



Baromètre  
QUALITEL / IPSOS  
Echantillon 4545 personnes  
2021

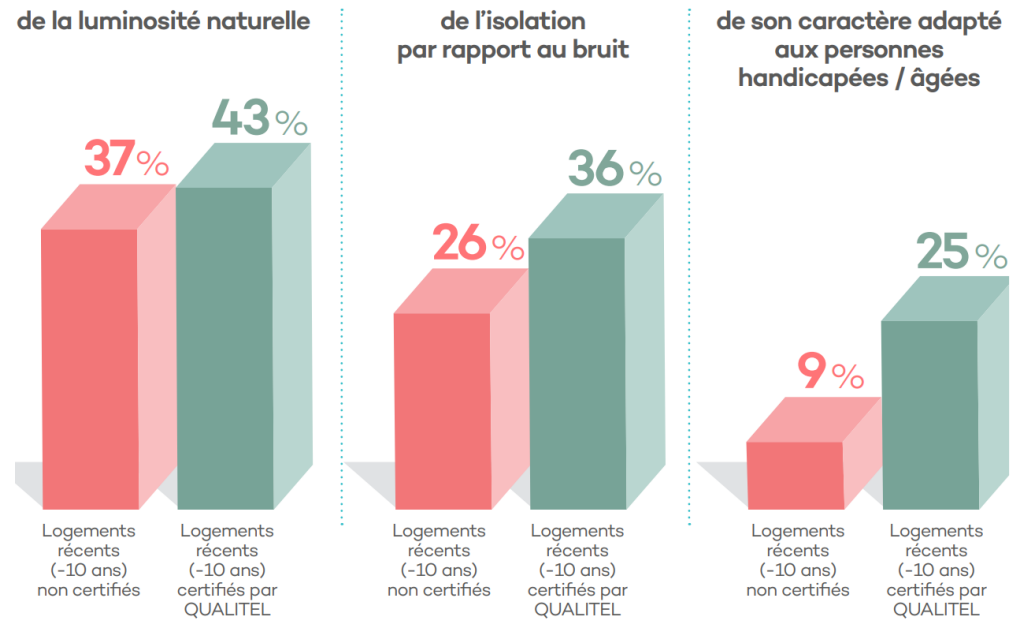


# Logements certifiés et bruit



Les logements récents certifiés par QUALITEL sont jugés mieux isolés du bruit par leurs occupants:

## Dans mon logement, je suis très satisfait(e)...



Baromètre  
QUALITEL / IPSOS  
Echantillon 4545 personnes  
2021







# Principales exigences



- Bruits de chocs réduits 3 dB + basses fréquences (Atelier 15)
- Escaliers privatifs désolidarisés
- En cas de travaux réservés en VEFA : Chape acoustique + cordon désolidarisation
- Porte acoustique systématique (même en cas de sas d'entrée)
- Bruits des modules extérieurs pompes à chaleur (Atelier 11)
- Bruits VMC double flux réduits de 5 dB(A)
- Mesures augmentées si plus de 100/200/300 logements



- $T_r \leq 0,8s$  dans les parties communes (par ex AAE  $\geq 50\%$ )
- Désolidarisation grilles caniveau parking collectif



- Tous types de bruits réduits de 5 dB
- Confort à l'intérieur du logement : cloisons acoustiques, sas entre WC et séjour, sas entre WC et chambre, sonorité à la marche
- « supérieur »
- Calculs d'indicateurs



# Merci de votre attention

Pour plus d'informations, rendez-vous sur [www.qualitel.org](http://www.qualitel.org)  
6<sup>ème</sup> édition du baromètre Qualitel : Jeudi 13 octobre 2022

## D'autres approches pour valoriser la qualité des logements

- **Pascal Ozouf, Placo Saint-Gobain, président de la commission AFNOR/S30F**  
Norme ISO/TS 19488:2021 - Système de classification acoustique des logements
- **Olivier Balaÿ, architecte, professeur à l'ENSAL, chercheur au CRESSON**  
Conception sonore des espaces habités : comment chercher à rendre agréable pour l'oreille les contacts et l'urbanité ?
- **Cécile Le Berre, Responsable des Opérations, Polyexpert Environnement**  
L'assistance à Maîtrise d'Usage en acoustique